

TIC 1 @prendendo

RATO

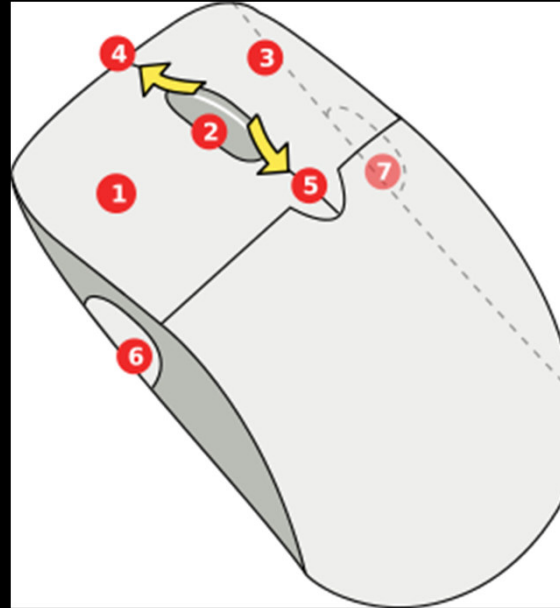


O RATO



O **Rato** é um dispositivo manual através do qual interagimos com o computador usando "pontos" no ecrã.

O RATO (Principais elementos)



6 e 7 Botões opcionais para funções a definir.

1. Botão Esquerdo (primário)

Serve para clicar sobre pontos no ecrã, abrir menus, seleccionar opções e marcar casas, seleccionar textos ou partes de imagens;

2. Botão Direito (secundário)

Ao ser premido abre uma janela de opções relativas àquele ponto.

3. Roda

Serve para a deslocação vertical (4 e 5) do ecrã (páginas), sempre que a página for maior que a janela. Pode ser utilizada como um terceiro botão

O RATO (Quanto à ligação ao PC)



1. Ligação por fio
2. Ligação sem fios

O RATO (Quanto ao funcionamento)



ÓPTICOS

Emitem uma luz (LED - Light-emitting diode) e detecta o seu movimento sobre uma superfície. Mais usados.



LASER ("light amplification by stimulated emission of radiation")

Semelhantes aos ópticos mas são mais precisos e mais caros.



MECÂNICOS

Têm uma bolinha que acciona o movimento num eixo vertical e noutro horizontal. Em vias de desaparecimento.

O RATO (Representação no ecrã)

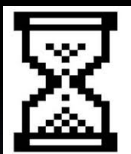
Os movimentos do rato são reflectidos no ecrã mostrando a sua posição através de determinadas imagens simbólicas.



Seta – Imagem normal;



Mão – Um ponto (palavra ou imagem) que representa uma ligação para outra localização;



Ampulheta – O sistema está a processar algo, aguardar;



Barra Vertical – Nesse ponto pode-se escrever texto.

O RATO (Uso dos botões)



Accionar um botão do rato designa-se habitualmente por **clicar** ou **fazer clique**.

Se clicarmos rapidamente duas vezes consecutivas então designa-se por **duplo-clique**.

Premir um botão continuamente (geralmente o esquerdo) enquanto se desloca o rato designa-se **arrastar**.

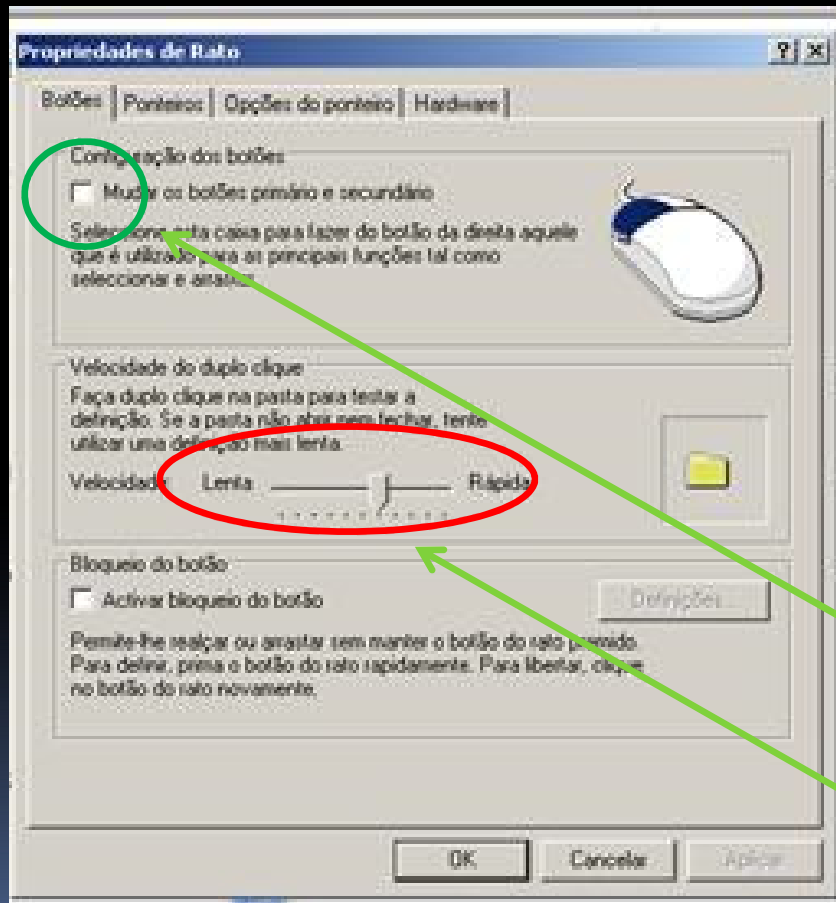
O RATO (Manejo)



Uso de tapete para o rato, se possível com apoio para o pulso (anti-tendinite)

Sempre que o rato sair fora do tapete devemos levantá-lo e reposicioná-lo no centro do tapete.

O RATO (Manejo para esquerdistas)

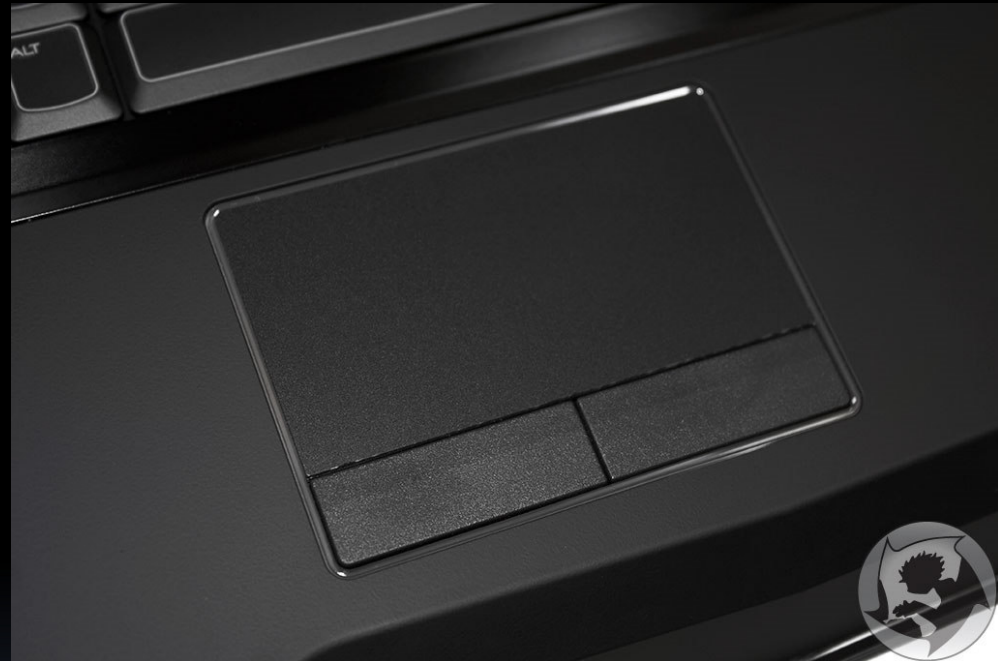


Existem, mas geralmente qualquer serve.

Basta programar no sistema essa opção.

(também pode parametrizar a velocidade)

O RATO (nos PC Portáteis)



Os portáteis têm um dispositivo abaixo do teclado que simula um rato. Designa-se por mousepad ou touchpad. Deslocam-se os dedos sobre essa superfície para movimentar o cursor do rato e usam-se os dois botões geralmente com o polegar como o esquerdo e direito do rato.

Fim de mais uma etapa.

...

*Quem quer passar além do Bojador
Tem que passar além da dor.*

...

(FP)



Já passou!

