

MARCA D'ÁGUA

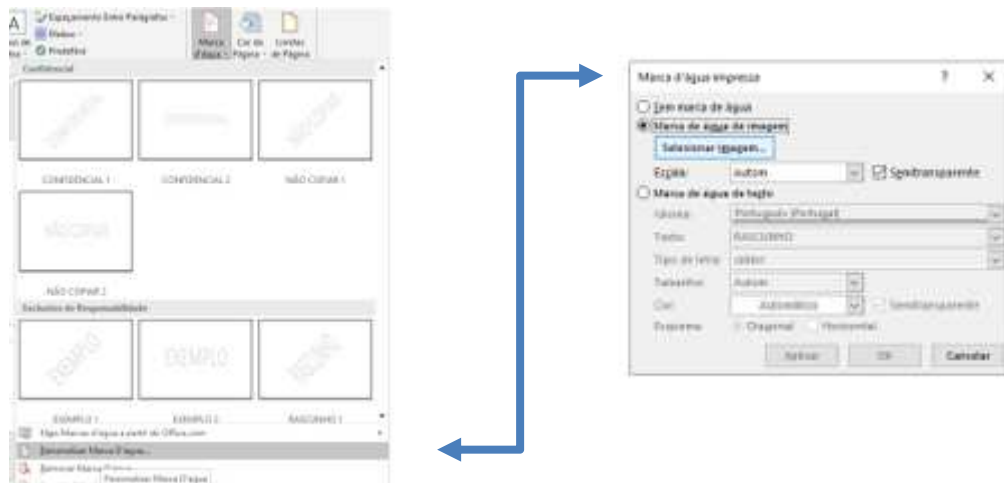
Abra um documento novo e faça um Guardar Como XRC AI.

- Com o comando =RAND(P,F) gere um texto que se estenda por mais do que uma página;
- Prepare uma imagem, a cores, para inserir como Marca d'Água;
- Aplice a imagem como Marca d'Água;
- Repita o exercício com Texto (uma ou várias palavras).

NOTA: Observe que a marca se reproduz em todas as páginas do documento

DICA:

Friso Estrutura/Marca d'Água/Personalizar Marca d'Água (opções)



Guarde e feche o seu exercício.